

La maison traditionnelle des Mbala



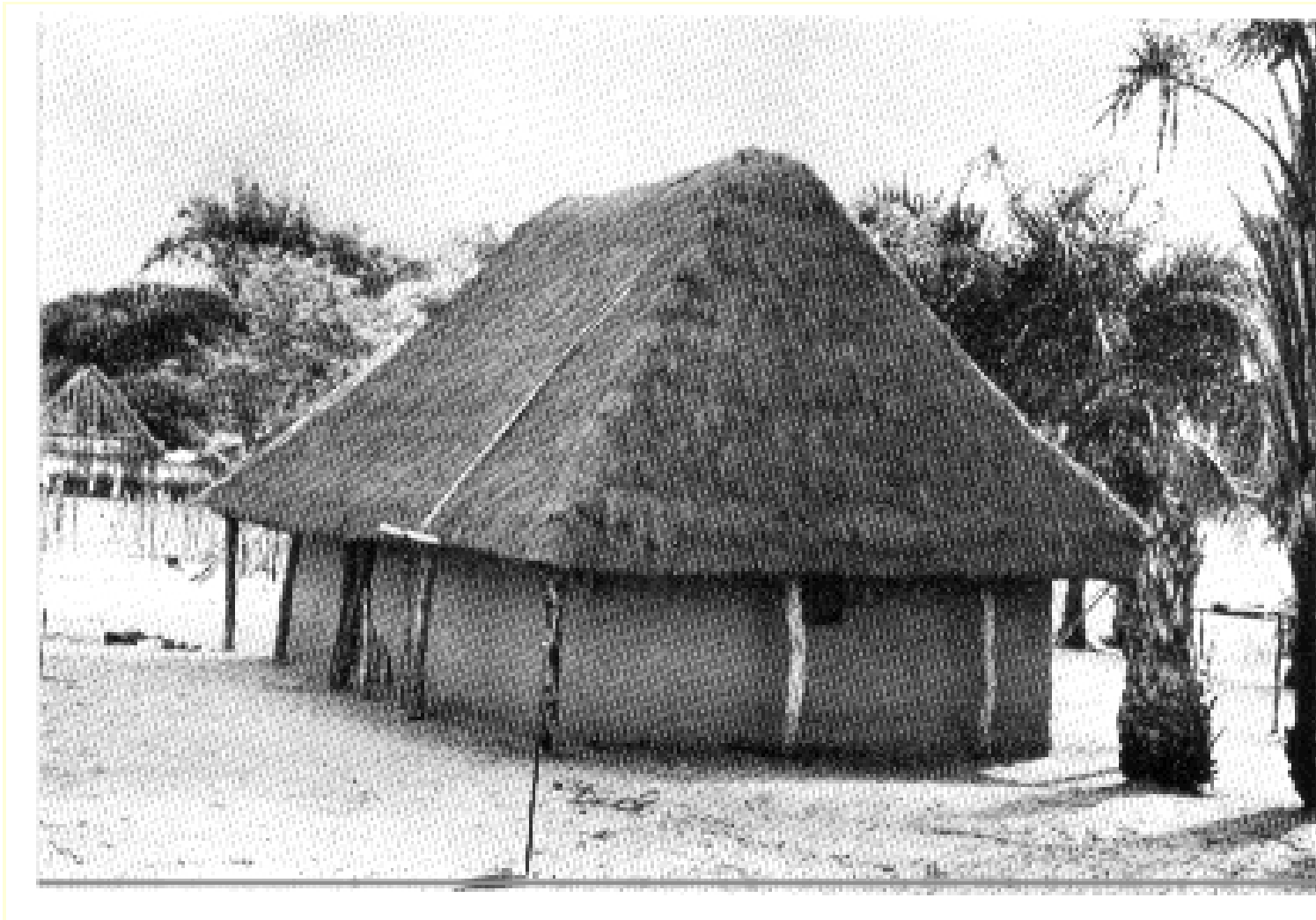
1. Aspect typique de la maison d'un chef de clan. Remarquez les murs remplis de terre mélangée à de l'argile. Le toit est en pisé."



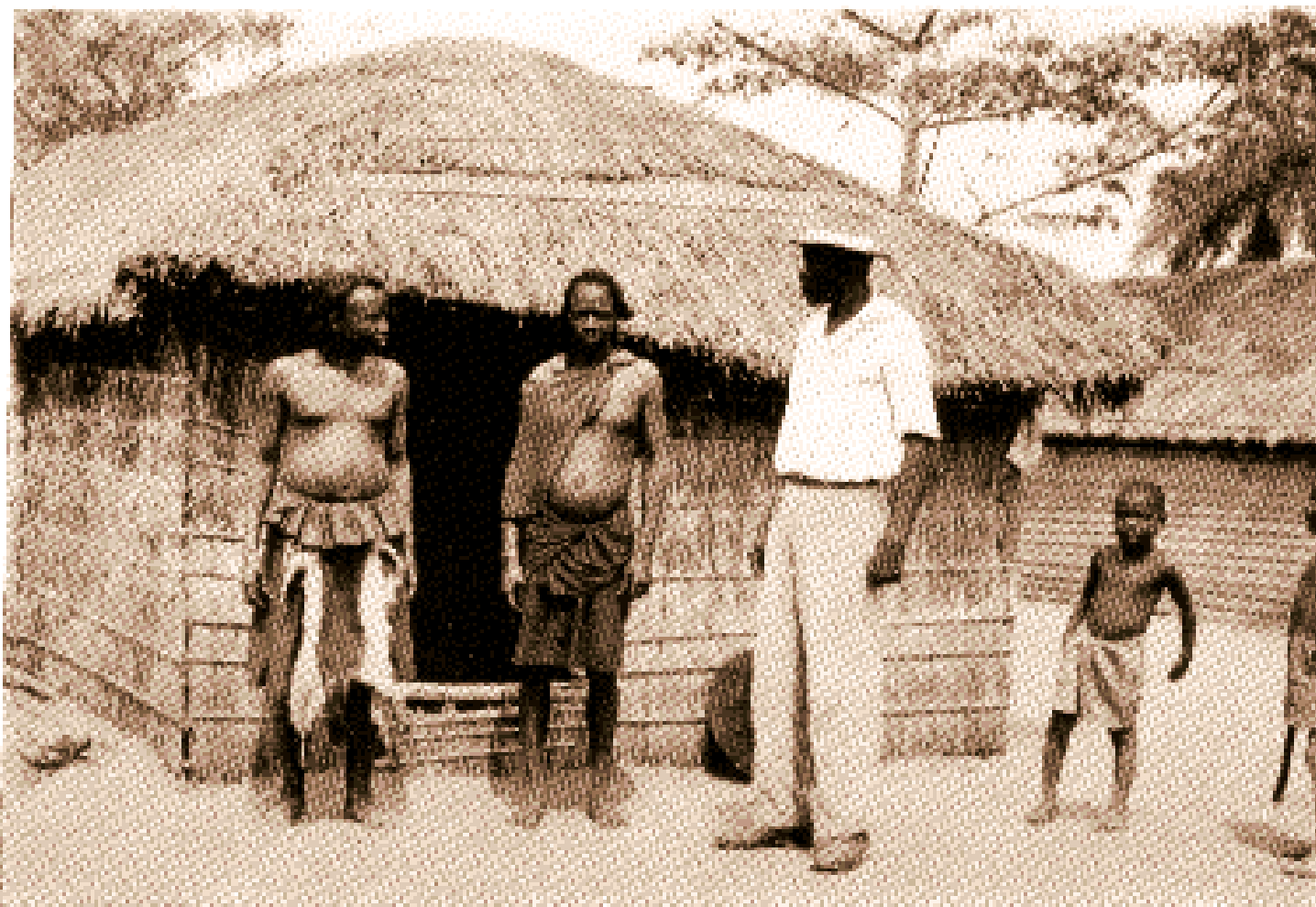
2. Construction d'une maison. On commence par monter la charpente en bois. Le toit sera couvert de paille. Les murs seront remplis de terre mélangée à de l'argile pour l'habitation principale et recouvert de paille pour les annexes.



3. Dans les villages de forêt, les toits sont recouverts de feuilles.



4. Parfois pour empêcher la pluie d'éroder les murs recouvert de terre battue à l'argille les murs sont recouverts de nattes de protection. Dans le fond une maison en construction.



5. Les habitations mbala sont dans des enclos et comprennent les habitations épouses. Les enfants dorment avec leurs mères, la cuisine est généralement commune aux épouses.



6. Le côté cuisine est généralement réservé aux femmes et aux enfants.